

GIF-H185

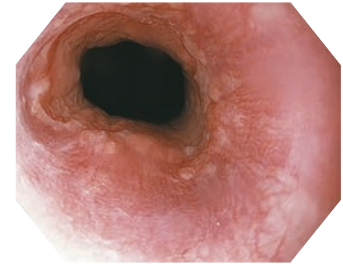
Ein exzellentes HDTV-Videogastroskop für die Routine-Endoskopie.



Leistungsmerkmale

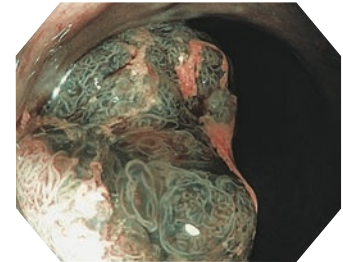
HDTV-Bildqualität und Close Focus

Das neue EVIS EXERA III GIF-H185 mit HDTV-Bildqualität ermöglicht die hochaufgelöste Darstellung der Kapillarstrukturen. Mit der Close Focus-Funktion wird eine vergrößerte Detailansicht möglich, indem man die Endoskopspitze auf bis zu 2 mm an die Schleimhaut heranbringt, ohne an Schärfe zu verlieren.



NBI (Narrow Band Imaging)

EVIS EXERA III bietet einen deutlich helleren NBI-Modus als die Vorgängerserie EVIS EXERA II. Die Kombination von Videoprozessor CV-190, Kaltlichtquelle CLV-190 und GIF-H185 ermöglicht die doppelte Sichtweite und eine erheblich kontrastreichere Darstellung der Blutgefäße und Schleimhautoberfläche im NBI-Modus. Die stark verbesserte NBI-Leistung eröffnet aufregende neue Möglichkeiten für klinische Anwendungen.



Schlankes Design

Das GIF-H185 bietet ein ausgezeichnetes Verhältnis zwischen Größe und Leistungsvermögen mit HDTV-Bildqualität bei einem schlanken Durchmesser von 9,2 mm.

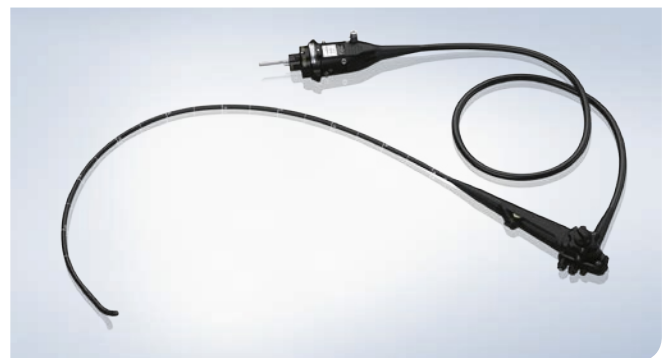
Wasserdichter One-touch Connector

Der neue Versorgungsstecker vereinfacht Untersuchungsvor- und -nachbereitung. Darüber hinaus kann er vollständig in Flüssigkeit eingetaucht werden, so dass eine Wasserschutzkappe nicht mehr erforderlich ist. Damit kann das Risiko einer teuren Reparatur aufgrund eines versehentlichen Wasserschadens nahezu ausgeschlossen werden.



Spezifikationen

Optisches System	Sichtfeld	140°
	Blickrichtung	Geradaus
	Schärfentiefe	2–100 mm
Einführteil	Außendurchmesser am Distalende	9,2 mm
	Distalende vergrößert	
Instrumentierkanal	Außendurchmesser Einführschlauch	9,2 mm
	Arbeitslänge	1.030 mm
	Kanalinnendurchmesser	2,8 mm
Instrumentierkanal	Minimaler Sichtabstand	3,0 mm vom Distalende
	Richtung, aus der das endotherapeutische Zubehör ins endoskopische Bild eintritt/aus dem Bild austritt	



Abwinkelungsbereich	Abwinkelung	Oben 210°
		Unten 90°
		Rechts 100°
		Links 100°
Gesamtlänge	1.350 mm	
Kompatible EVIS EXERA System	Videoprozessor OLYMPUS CV-190 Xenon-Kaltlichtquelle OLYMPUS CLV-190	

Der Hersteller behält sich Änderungen der technischen Daten, der Ausstattung und des Designs ohne Vorankündigung vor.