

# OLYMPUS

Your Vision, Our Future

## VISERA ELITE

VIDEOURETERORRENOSCOPIO FLEXIBLE

# URF-V2

La mejor calidad de imagen en un videoendoscopio ultrafino de 8,4 Fr.



## LA MEJOR CALIDAD DE IMAGEN EN UN VIDEOENDOSCOPIO ULTRAFINO DE 8,4 FR



6500

“

La tecnología digital aplicada a la ureteroscopia flexible es uno de los avances más significativos para mejorar el tratamiento de los cálculos renales y la ablación de tumores uroteliales.

”

*Prof. Olivier Traxer, Hospital Tenon, París (Francia)*



### **Diseño ultrafino de 8,4 Fr y vaina con mayor rigidez para facilitar el acceso y la maniobrabilidad**

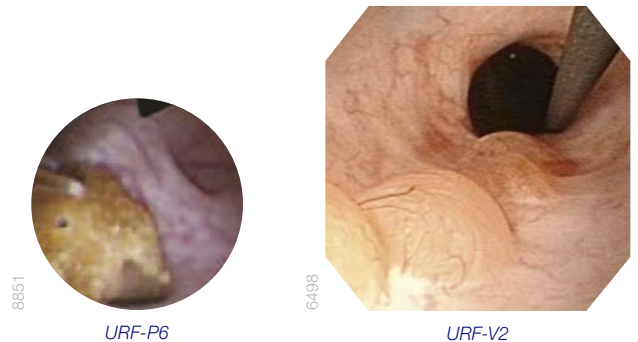
- El URF-V2 se puede introducir en una vaina de acceso de 10/12 Fr, lo que permite acceder a través de uréteres estrechos.
- La utilización del URF-V2 en combinación con una vaina de acceso de 12/14 Fr proporciona una visualización más clara gracias a un mayor flujo.
- La mayor rigidez de la vaina mejora la dirección del ureteroscopio para poder llegar fácilmente al cáliz renal inferior.

8.4 Fr

## La mejor calidad de imagen para un tratamiento más rápido de cálculos renales y una detección más precisa de tumores, gracias a la tecnología NBI (Narrow Band Imaging)

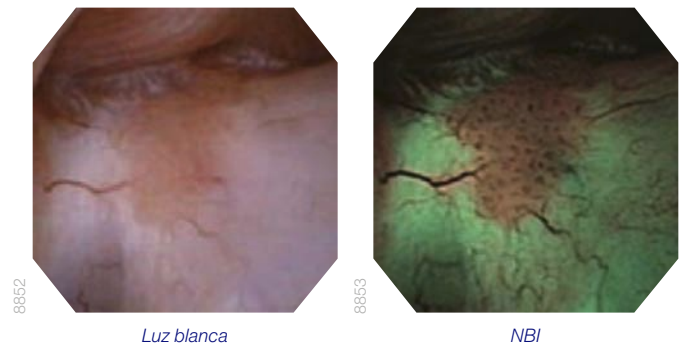
### Cálculos

La tecnología de chip en la punta proporciona una visualización nítida e imágenes más grandes en comparación con los fibroscopios. Además, hace que los procedimientos de tratamiento de cálculos renales grandes sean un 20 % más rápidos y permite un uso más seguro del láser.



### Tumores

La tecnología de mejora de la imagen óptica NBI resulta muy útil para identificar fácilmente tumores en el tracto superior, gracias a la mejor visibilidad de las estructuras vasculares.



## Maniobrabilidad mejorada para llegar a todas partes



### Amplio rango de angulación de 275°

Su capacidad de retroflexión de 275° en sentido ascendente y descendente proporciona una visualización extraordinaria del cáliz renal inferior y de los cálices superior y medio.



### Función exclusiva de rotación del tubo de inserción que mejora la comodidad del usuario

La función de rotación de 120° permite al usuario cambiar el ángulo de la vaina girando el anillo del mango. Esto permite mantener el láser activado por más tiempo, lo que hace que el tratamiento de los cálculos renales grandes sea factible, preciso y confortable.

**Especificaciones**



**URF-V2/URF-V2R**

<b>Sistema óptico</b>	Campo de visión	80°
	Dirección visual	0°
	Profundidad de campo	1,5–50 mm
<b>Tubo de inserción</b>	Diámetro exterior del extremo distal	8,5 Fr (2,83 mm)
	Diámetro exterior del tubo de inserción	8,4 Fr (2,8 mm)
	Longitud de trabajo	670 mm
<b>Canal de trabajo</b>	Diámetro del canal interno	3,6 Fr (1,2 mm)
<b>Sección de curvado</b>	Rango de angulación	Ascendente: 275°
		Descendente: 275°
<b>Longitud total</b>		980 mm

**Equipo estándar: URF-V2 (N4506330)**

<b>URF-V2</b>	Videoureteroscopio flexible	1
<b>MAJ-579</b>	Válvula de biopsia	10
<b>MAJ-891</b>	Llave de tres pasos/conector de limpieza	1
<b>MB-156</b>	Tapón ETO	1

<b>MH-507</b>	Cepillo de limpieza para la entrada de canal de trabajo	1
<b>BW-15SH</b>	Cepillo de limpieza del conector de aspiración	1
<b>BW-400B</b>	Cepillo de limpieza de un extremo y de un solo uso	1

**Productos de endourología**

**Vaina de acceso ureteral UroPass**



**Dispositivo de irrigación Irri-Flo II para mejorar el flujo y la visualización**



**Sistema VISERA ELITE**



**Accesorios**

**Puerto para biopsia ajustable BPS-A**



**Puerto para biopsia ajustable: adaptador en "Y" BPS-Y**



Los datos técnicos, diseños y accesorios pueden cambiar sin previo aviso y sin responsabilidad alguna por parte del fabricante.