

OLYMPUS

Your Vision, Our Future

**VISERA
ELITE**

HD-SINUSKOPE 4 MM

Überragende Bildqualität



HD-SINUSKOPE

Überragende Bildqualität

Das Echtfarben-Linsensystem der 4 mm HD-Sinuskope sorgt für Definition und Klarheit feinsten Strukturen im gesamten endoskopischen Bild. Diese Wirkung wird durch die gleichmäßige Lichtverteilung zusätzlich unterstützt.

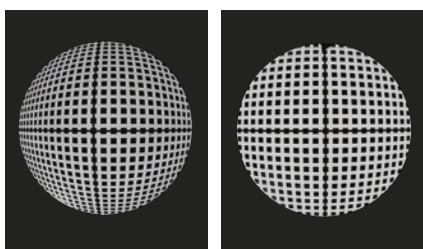
Lange Lebensdauer

Das optimal konstruierte Dreirohrsystem sichert eine hohe Lebensdauer. Somit sind die Optiken beständig wiederaufbereitbar und autoklavierbar.

Vielfältige Auswahl

Olympus bietet eine große Auswahl an HD-Sinuskopen mit unterschiedlichen Blickrichtungen und wahlweise den Lichtleitkabelanschluss oben oder unten. Die 70°-Optik mit umgekehrtem Lichtleitkabelanschluss kann als ultraschlankes Laryngoskop für besonders hohen Patientenkomfort eingesetzt werden.

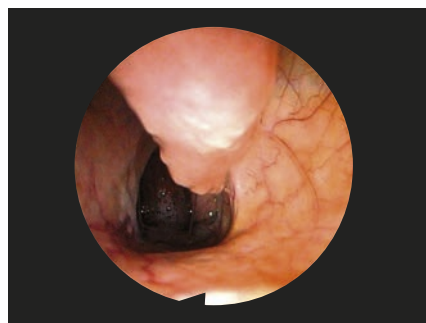
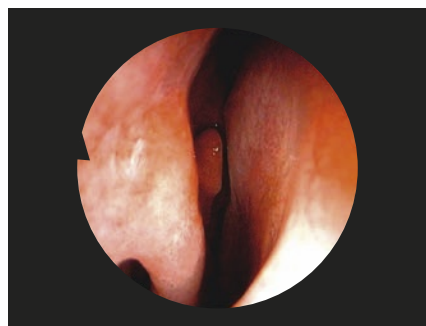
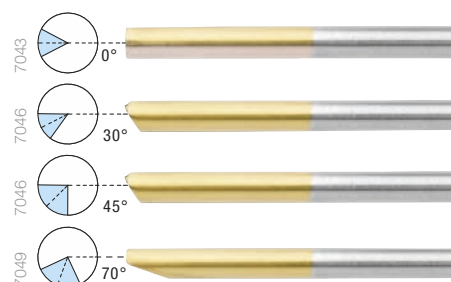
Praktisch verzeichnungsfrei



Standardqualität

Olympus Qualität

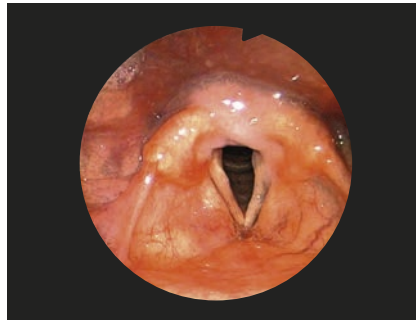
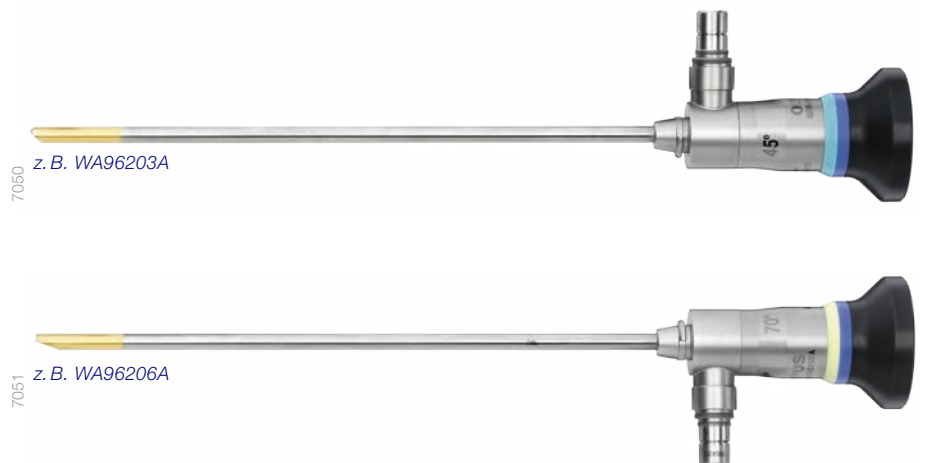
Blickrichtung



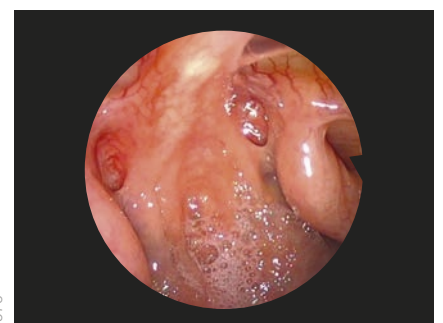
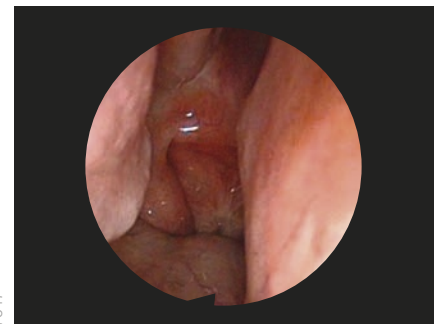
Leistungsmerkmale

- Das optische Linsensystem von Olympus ist umweltfreundlich dank speziell ausgewählter Materialien. Das HD-Linsensystem ist RoHS-konform.
- Praktisch zeichnungslos: Die exklusiven asphärischen Linsen sichern ein verzerrungsfreies Bild. Das gesamte endoskopische Sichtfeld wird naturgetreu wiedergegeben.
- Problemlose Aufbereitung: Die HD-Sinuskope sind für alle gängigen Wiederaufbereitungsverfahren wie automatische Reinigung und Desinfektion z. B. im ETD3 System sowie zum Autoklavieren geeignet.

Ausrichtung des Lichtleitkabelanschlusses



Endoskopische Bilder:
Universitätsklinikum Hamburg-Eppendorf,
Klinik und Poliklinik für Hör-, Stimm- und
Sprachheilkunde, Prof. Dr. M. Hess (rechte
Seite). Klinik und Poliklinik für Hals-, Nasen-,
Ohrenheilkunde, Kopf- und Halschirurgie,
Prof. Dr. med. R. Knecht (linke Seite)



HD-SINUSKOPE 4 MM

HD-Sinuskope

Optik, HD, 4 mm,
146 mm Arbeitslänge



WA96200A 0° Blickrichtung, Lichtleitkabelanschluss unten



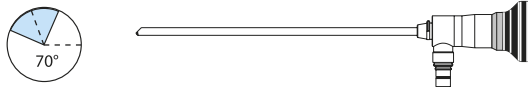
WA96201A 30° Blickrichtung, Lichtleitkabelanschluss unten



WA96203A 45° Blickrichtung, Lichtleitkabelanschluss unten



WA96205A 70° Blickrichtung, Lichtleitkabelanschluss unten



WA96202A 30° Blickrichtung, Lichtleitkabelanschluss oben



WA96204A 45° Blickrichtung, Lichtleitkabelanschluss oben



WA96206A 70° Blickrichtung, Lichtleitkabelanschluss oben



Zubehör

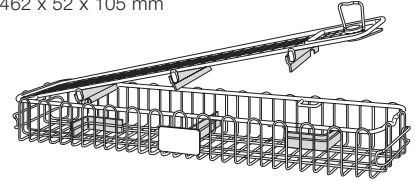
WA96208A Handgriff für Sinuskope,
autoklavierbar



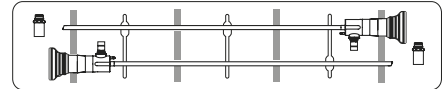
WA03200A Lichtleitkabel, Größe S,
Steckanschluss, 3 m, CF-Typ



A5940 Instrumentenkorb, für zwei Optiken,
Außenmaße: 462 x 52 x 105 mm



WA05990A Sterilisierkassette, für zwei Optiken,
Außenmaße: 446 x 49 x 88 mm



Videoprozessor und Lichtquelle

N3643860 VISERA ELITE – OTV-S190, Videoprozessor

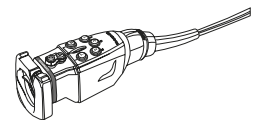


N3643950 VISERA ELITE – CLV-S190, Lichtquelle



Kamerakopf

N3804860 Kamerakopf CH-S190-XZ-E
HDTV 1080, Standard,
3CCD, mit drei Fernbedienungsschaltern,
mit integriertem Video-
adapter (Klemmanschluss)



Der Hersteller behält sich Änderungen der technischen Daten, der Ausstattung und des Designs ohne Vorankündigung vor.

OLYMPUS

OLYMPUS DEUTSCHLAND GMBH

Wendenstraße 14-18
20097 Hamburg
Tel.: +49 8002 0044 4-213
Fax: +49 4023 773-5771
E-Mail: endo.sales@olympus.de
www.olympus.de

OLYMPUS AUSTRIA GES.M.B.H.

Shuttleworthstraße 25
1210 Wien
Tel.: +43 1291 01-224
Fax: +43 1291 01-226
E-Mail: endoskopie@olympus.at
www.olympus.at

OLYMPUS SCHWEIZ AG

Chriesbaumstrasse 6
8604 Volketswil
Tel.: +41 4494 766-81
Fax: +41 4494 766-54
E-Mail: endo.ch@olympus.ch
www.olympus.ch