

BF-1TH190

Broncoscopio terapéutico con excelente calidad de imagen HDTV y un canal de biopsia de 2,8 mm



Características

HDTV

Las imágenes nítidas de HDTV permiten una observación más detallada de las superficies bronquiales.

NBI (Narrow Band Imaging)

La NBI es una tecnología de realce de imagen óptico que mejora la visualización de los vasos de la superficie de la mucosa. La NBI de EVIS EXERA III es un 50% más brillante que en modelos anteriores.

Aumento electrónico

Ahora es posible un aumento electrónico de 1.2x y 1.5x, permitiendo una observación más cercana.

Función de rotación del tubo de inserción

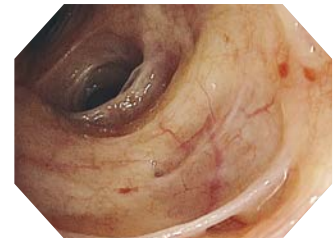
El tubo de inserción puede rotarse hacia la izquierda o hacia la derecha hasta 120 grados simplemente girando un anillo en la sección de control del endoscopio. Esto hace posible una inserción más cómoda con menos agotamiento para el broncoscopista.

Conector estanco de un solo movimiento

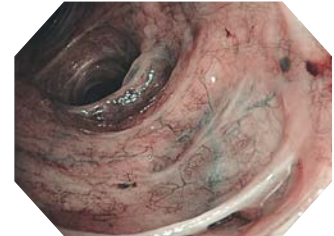
Un nuevo diseño de conector minimiza el esfuerzo que se requiere para la preparación antes y entre los casos. Además, es totalmente sumergible y elimina la necesidad de un tapón de estanqueidad y el riesgo asociado de una reparación costosa debido a una inmersión accidental.

Cable del endoscopio ergonómico

Se ha mejorado el ángulo de dirección del cable de alimentación para que el cable del endoscopio no cuelgue flojo aunque el sistema de vídeo se encuentre detrás del broncoscopista.



HDTV

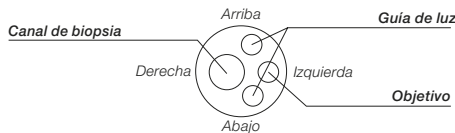


NBI



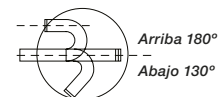
Especificaciones

| | | |
|-----------------------------|---|---------------------------|
| Sistema óptico | Campo de visión | 120° |
| | Dirección visual | 0° |
| | Profundidad de campo | 3-100 mm |
| | Calidad de imagen | HDTV |
| Sección de inserción | Diámetro exterior del extremo distal | 6,2 mm |
| | Extremo distal aumentado | |
| Canal de biopsia | Diámetro interior del canal | 2,8 mm |
| | Longitud de visibilidad mínima | a 3 mm del extremo distal |
| Canal de biopsia | Dirección en la que entran o salen los accesorios | |
| | Endoterapia en la imagen endoscópica | |
| | | |
| | | |



Sección de curvado

Zona de angulación



Compatibilidad instrumental con cauterización electrónica

Sí

Compatibilidad con láser

Nd: YAG, diodo de 810 nm

Sistema compatible con EVIS EXERA

Videoprocador OLYMPUS CV-190

Fuente de luz de xenón OLYMPUS CLV-190

Los datos técnicos, diseños y accesorios pueden cambiar sin previo aviso y sin responsabilidad alguna por parte del fabricante