

GIF-HQ190

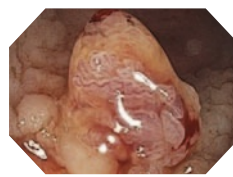
Herausragende Bildqualität für die Ösophago-Gastro-Duodenoskopie.



Leistungsmerkmale

Dual Focus

Der Dual Focus, eine einzigartige optische Innovation von OLYMPUS, erlaubt dem Anwender die Auswahl zwischen zwei Fokuseinstellungen. Mit einem einfachen Knopfdruck am Endoskop kann die gewünschte Schärfentiefe für die Betrachtung entweder als Nah-Modus oder als Standard-Modus optimiert werden.



Standard-Modus
Untersuchungsbild
von Prof. Roy Soetikno



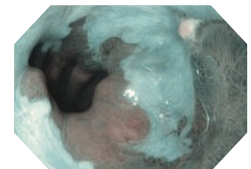
Nah-Modus
Untersuchungsbild
von Prof. Roy Soetikno

Verbesserte Bildqualität

Dank eines neuen optischen Systems wird eine neue Qualität des Auflösungsvermögens erreicht. Lichthofbildung und Bildrauschen auf dem Videomonitor sind deutlich reduziert. Und die Funktion Pre-Freeze wählt automatisch die schärfsten Standbilder aus.



Weißlicht
Untersuchungsbild
von Prof. Horst Neuhaus



NBI
Untersuchungsbild
von Prof. Horst Neuhaus

NBI (Narrow Band Imaging)

Die Kombination von Videoprozessor CV-190, Kaltlichtquelle CLV-190 und GIF-HQ190 bietet einen deutlich helleren NBI-Modus mit entsprechend vergrößerter Sichtweite und eine erheblich kontrastreichere Darstellung der Blutgefäße und Schleimhautoberfläche als die Vorgängergeneration. Die stark verbesserte NBI-Leistung eröffnet aufregende neue Möglichkeiten für klinische Anwendungen.

Spülfunktion

Bei den Endoskopen der Serie EVIS EXERA III 190 gehört der separate Zusatzspülkanal für alle Routine-Gastroskope zum Standard. Diese Funktion verbessert Prozeduren und Behandlung.

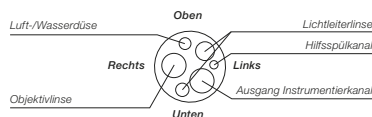
Wasserdichter One-touch Connector

Der neue Versorgungsstecker vereinfacht Untersuchungs- und -nachbereitung. Darüber hinaus kann er vollständig in Flüssigkeit eingetaucht werden. Eine Wasserschutzkappe ist nicht mehr erforderlich, und das Risiko einer teuren Reparatur aufgrund eines Wasserschadens kann nahezu ausgeschlossen werden.



Spezifikationen

Optisches System	Sichtfeld	Standard 140°	Nah 140°
	Blickrichtung	Geradeaus	
	Schärfentiefe	Standard 5-100 mm	Nah 2-6 mm
Einführungsbereich	Außendurchmesser am Distalende	9,9 mm	
	Distalende vergrößert		
Instrumentierkanal	Kanalinnendurchmesser	2,8 mm	
	Minimaler Sichtabstand	3,0 mm vom Distalende	
	Richtung, aus der das endotherapeutische Zubehör ins endoskopische Bild eintritt/aus dem Bild austritt		



Abwinkelungsbereich	Abwinkelung	Oben 210°
		Unten 90°
		Rechts 100°
		Links 100°
Gesamtlänge	1.350 mm	
Kompatibles	Videoprozessor OLYMPUS CV-190	
EVIS EXERA System	Xenon-Kaltlichtquelle OLYMPUS CLV-190	

Der Hersteller behält sich Änderungen der technischen Daten, der Ausstattung und des Designs ohne Vorankündigung vor.